

MODALITÀ DI POSA CONDUTTURE E CIRCUITI

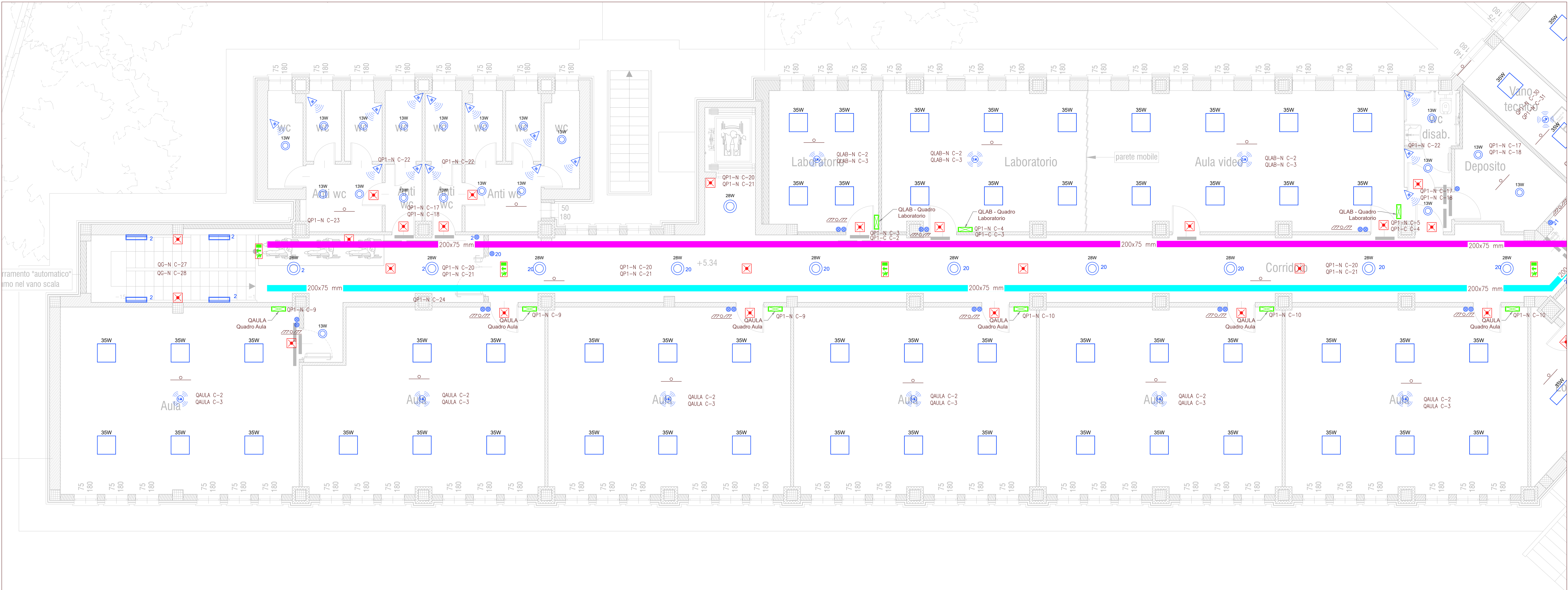
SIMBOLO	DESCRIZIONE
	Posa interrata
	Posa in controsoffitto
	Posa in pavimento tecnico
	Posa in traccia
	Posa a vista
	Conduttura in canaletta o passerella
1..2..3	Numero accensione comandata dal corrispondente pulsante
QXX-Cxx	Sigla circuito - fare riferimento agli schemi unifilari quadri elettrici allegati

LEGENDA DISTRIBUZIONE

SIMBOLO	DESCRIZIONE
	Cavidotto formato da tubo corrugato a doppia parete, internamente liscio, in polietilene (PEAD). Se non diversamente specificato, Ø110 mm. DISTRIBUZIONE PRINCIPALE CAVI BASSA TENSIONE
	Cavidotto formato da tubo corrugato a doppia parete, internamente liscio, in polietilene (PEAD). Se non diversamente specificato, Ø110 mm. DISTRIBUZIONE PRINCIPALE FIBRA OTTICA
	Pozzetto ispezionabile 60x60x60 cm in c/c, con chiusura in ghisa carrabile, classe D400.
	Montante impianti tecnologici, salita verso piano superiore
	Montante impianti tecnologici, discesa verso piano inferiore
	Montante impianti tecnologici, passaggio tra piani
	Canalina in acciaio zincato a caldo, del tipo assoluta, dimensioni in pianta DISTRIBUZIONE PRINCIPALE/TERMINALE ENERGIA E SPECIALI Installazione a pavimento/parete - con setto separatore e copercia
	Canalina in acciaio zincato Sendzimir, del tipo assoluta, dimensioni in pianta DISTRIBUZIONE PRINCIPALE/TERMINALE ENERGIA Installazione in controsoffitto / a soffitto / a parete
	Canalina in acciaio zincato Sendzimir, del tipo assoluta, dimensioni in pianta DISTRIBUZIONE PRINCIPALE/TERMINALE TRASMISSIONE DATI E SPECIALI Installazione in controsoffitto / a soffitto / a parete con setto separatore

LEGENDA

SIMBOLO	DESCRIZIONE
	Comando luce tramite pulsante NA 10A 250V, in scatola da incasso 503, grado di protezione IP40, con spia di segnalazione.
	Comando luce tramite pulsante NA 10A 250V, grado di protezione IP55, con spia di segnalazione.
	Rivelatore di presenza a infrarossi passivi per montaggio a soffitto. Range di rilevamento rotondo 360°, fino a Ø 24 m (452 m²). Ampliamento del range di rilevamento grazie al collegamento master-slave e master-master, possono essere collegati in parallelo al massimo 10 rivelatori. Tipo Theben theRonda P360 Slave UP WH o equivalente
	Rivelatore di presenza a infrarossi passivi per montaggio a soffitto, certificato DALI-2. Range di rilevamento circolare 360° (fino a Ø 24 m). Semplice messa in servizio senza programmazione di indirizzi di gruppo(DALI-2 Broadcast) Tecnologia DALI-2 secondo IEC 62386 Parti 101 e 103 Tipo Theben theRonda P360-110 DALI UP WH o equivalente
	Comando luce tramite sensore di movimento IR, completo di rele' per il comando luci o per sistema domotico via bus
	Interruttore crepuscolare regolabile da 5 a 50 lux
	Corpo illuminante a LED, da parete, corpo in alluminio, diffusore in policarbonato, sorgente a LED 29W - 4000K - 4000K - 7000 lm - CRI=80 - grado di protezione IP30 - dimensioni 1130x124x78 mm Tipo Normalit Trazzo Mixto o equivalente
	Corpo illuminante, tipo plafoniera a soffitto/parete, in policarbonato, sorgente a LED 29W - 4000K - 3200 lm - CRI=80 - grado di protezione IP65 Tipo Ansell Lighting Tornado PRO 1500mm DALI o equivalente
	Corpo illuminante, tipo plafoniera a soffitto/parete, in policarbonato, sorgente a LED 29W - 4000K - 3200 lm - CRI=80 - grado di protezione IP65 completo di kit di emergenza con autonomia pari a 1h Tipo Ansell Lighting Tornado PRO 1500mm DALI/Emergency o equivalente
	Corpo illuminante, per installazione in controsoffitto, corpo in alluminio pressofuso, sorgente a LED 13W - 4000K - 1890 lm - CRI=80 - grado di protezione IP54 - Dimensioni 185x105 mm Tipo Normalit Elit HR EDI24DTB o equivalente
	Corpo illuminante, per installazione in controsoffitto, corpo in alluminio pressofuso, sorgente a LED 28W - 4000K - 3485 lm - CRI=80 - grado di protezione IP54 - Dimensioni 185x105 mm Tipo Normalit Elit HR EDI44DTB o equivalente
	Corpo illuminante, per installazione in controsoffitto, corpo e cornice in profilati di alluminio, diffusore in tecnopolimero, sorgente a LED 35W - 4000K - 3995 lm - CRI=80 - grado di protezione IP54 - Dimensioni 1197x237x40 mm Tipo Normalit Luzerna Avant LED Panels LX44DB o equivalente
	Corpo illuminante, per installazione in controsoffitto, corpo e cornice in alluminio, diffusore in tecnopolimero, sorgente a LED 35W - 4000K - 3995 lm CRI=80 - grado di protezione IP54 - Dimensioni 597x597x40 mm Tipo Normalit Luzerna Avant LED Panels LX34DB o equivalente
	Apparecchio illuminante a parete da esterno, bidirezionale, in policarbonato, sorgente a LED 10 W - 4000K - 890 lm - grado di protezione IP65 Tipo Ansell Lighting Reef CCT Bi-directional Wall Light Black
	Lampada di emergenza LED, potenza 4W - SE - 1N - grado di protezione IP44 - 1 h - flusso medio 235 lm - 5700K - Batteria LiFePO4 3.2V1500mAh - Dimensioni: 97x97x47 mm - GR: con griglia di protezione entallica Tipo Normalit ARQUE Emergency Lighting QSIDL-250LI o equivalente
	Lampada di emergenza, potenza 2.5W - SE - 1N - grado di protezione IP20 - 1 h - flusso medio 50 lm - 5700K - per installazione a parete/soffitto, completo di schermo serigrafato per la segnalazione della via di uscita Tipo Normalit SIGNAL Exit signs SGID-K-1 o equivalente



REGIONE PIEMONTE  
COMUNE DI ASTI

**PROGETTO ESECUTIVO**

Progettazione Esecutiva relativa a lavori di adeguamento sismico, riqualificazione energetica, abbattimento delle barriere architettoniche e messa in sicurezza edificio della **Scuola Primaria - Rio Croso** sita in **Corso XXV Aprile n° 151** nel Comune di Asti (14100 - AT)

CUP G31F19000170001  
PNRR - Missione 4 - Componente 1 - Investimento 3.3  
Finanziato dall'Unione Europea - NextGenerationEU



ELABORATI GRAFICI IMPIANTI

Tav.E05 - Impianto Illuminazione Piano Primo - Ala Ovest

DATA:	MAGGIO 2023	PROGETTO ESECUTIVO
REVISIONE:		

CAPOGRUPPO RTP - PROGETTISTA:

Arch. Alberto Vaccaro  
Piazza Dante n. 1,  
15020 - Solongheto (AL)  
Tel.: 339 1261892  
E-Mail PE.C.:  
albertovaccaro@pec.albertovaccaro.com

INTERESSI FINANZIARI

COMMITTENTE:

Comune di Asti  
Piazza San Secondo, 1  
14100 Asti (AT)  
Tel.: (+39) 0141.399111  
PINA 00072360050  
PE.C.: protocollo.comunesi@pec.it

AT-RC\_EDS\_ES\_TAV\_IMP\_02.5

INTERESSI FINANZIARI